

京都新光悦村

秋まつり'17 2017

10.14 土 10:00~16:00 雨天決行

開催場所：京都新光悦村内 井筒八ッ橋本舗

「伝統と先端の融合をめざす新産業拠点」として開村10周年を迎えた京都新光悦村で、今年も秋まつりを開催します。

吉本芸人さんのお笑いステージや京野菜のクッキングショー、
伝統工芸のワークショップなどファミリーでもお楽しみいただける様々なイベントのほか、
ものづくり企業や伝統産業の若手職人などを対象とした現地見学会も開催いたします。
皆さま、是非ともお越しください！



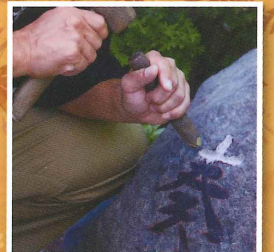
タナからイケダ



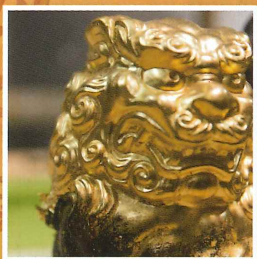
西村 秋保



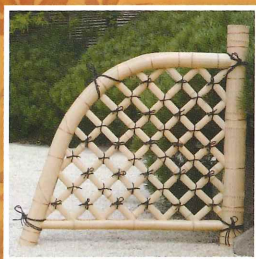
上仲 正茂 手描友禅職人
手描友禅の実演



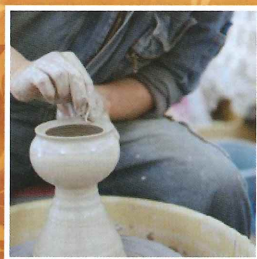
齋田 隆朗 石工職人
石材字掘彫刻の実演



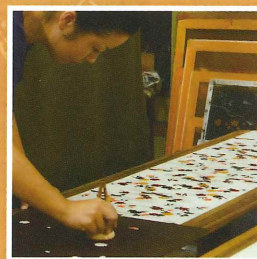
藤澤 典史 京金箔押士
金箔押工程の実演



真下 彰宏 竹工芸 竹垣職人
竹垣の製作実演



圓口 功治 陶芸家
ろくる実演・体験



山元 桂子 型友禅職人
型友禅ぼかし工程の実演



山谷 桂子 友禅柄和紙職人
和紙で出来たグッズの販売

【主催】
京都府、京都新光悦村の会
【お問い合わせ】
京都府産業立地課 ☎075-414-4848



ステージプログラム

1回目 11:30~

2回目 14:00~

オープニングトーク

1回目 11:33~

2回目 14:03~

吉本芸人さんによる
「お笑い」ステージ



タナからイケダ

「京都府住みます芸人」であるお笑い芸人「タナからイケダ」(予定)を招き、お笑いステージイベントを開催します！

1回目 11:48~

2回目 14:18~

工芸家さんと
吉本芸人さんとの
工芸品手作り
ワークショップ

工芸作家さんや伝統産業の若手職人さんと吉本芸人さんによる、ものづくりのワークショップを開設。

1回目 12:04~

2回目 14:34~

料理研究家
西村さんの南丹市の
京野菜を使った
トーククッキング



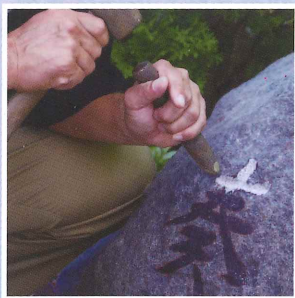
西村 秋保

京野菜のプロが、南丹市の特産品を使って、楽しいトークと合わせて新しい地元料理のご提案をします！

伝統工芸品の実演・販売・体験コーナー/縁日コーナー



上仲 正茂 手描友禅職人
手描友禅による商品の販売



齋田 隆朗 石工職人
石材字掘彫刻の実演



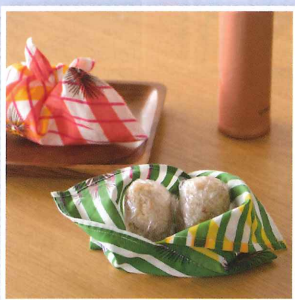
藤澤 典史 京金箔押士
金箔押工程の実演



真下 彰宏 竹工芸 竹垣職人
竹のワインボトルスタンド販売



圓口 功治 陶芸家
ワークショップ 陶芸ろくろ体験
ろくろ体験 500円
焼成別途1,000円(着払い配送)



山元 桂子 型友禅職人
ケイコロールの販売



山谷 桂子 友禅柄和紙職人
和紙で出来たグッズの販売



縁日

見学会の開催

——— 京都新光悦村秋まつり2017にあわせて現地見学会を開催します。 ———

日 時：平成29年10月14日(土)

場 所：京都新光悦村

定 員：20名程度

申込方法：京都府ホームページから申込書をダウンロードの上、

メールまたはFAXにてお申込みください。

ホームページ <http://www.pref.kyoto.jp/shin-koetsu/index.html>

メール richi@pref.kyoto.lg.jp FAX 075-414-4842

【行程】

1 京都リサーチパーク 9時出発

2 借り上げバスにて京都新光悦村へ移動

※車や公共交通機関で直接来られる場合は、10時に現地集合

3 新光悦村の現地見学等

4 借り上げバスにて京都リサーチパークへ移動

5 京都リサーチパーク 14時頃解散