

食品ロス削減や利益の増加に向けて、
フードシェアリングや食品の需要予測などのサービスの
導入を検討してみませんか？

食品
メーカー
食品
小売店
飲食店
食品関連
事業者の皆様
必見!

食品ロス削減で 利益アップ!!

～食品ロス削減につながるサービスの説明・相談会～

開催日

第1回 10/27 水
14:00～16:00

※両日とも同様の内容です

開催
会場

メルパルク京都
4階 研修室3【藤】

※アクセスマップは裏面ご参照

参加費

無料

第2回

10/28 木
10:00～12:00

※両日とも同様の内容です

定員

オンライン 無制限
会場参加 70名

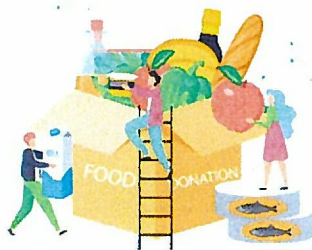
対象

京都市内に事業所や店舗がある
食品関連事業者

食品関連事業者の皆様にとって、食品ロスの削減だけでなく、利益の増加などにもつながる「フードシェアリング」や「食品の需要予測」のサービスを提供する事業者（サービス提供事業者）を招き、サービスの内容や利用方法、メリット等を説明していただくことで、サービス提供事業者と食品ロス削減に取り組む食品関連事業者の皆様とのマッチングの場を提供する説明・相談会です。

「フードシェアリング」とは

売れ残りや規格外品など、何もしなければ廃棄されてしまう商品を消費者のニーズとマッチングさせることで食品ロスの発生や、無駄を減らす仕組みです。



「食品の需要予測」とは

過去の売上や気象データ等を活用して食品の需要を予測することで、それに基づいて食品の製造量や発注量を調整し、食品ロスの発生や無駄を減らすことができます。



「紹介するサービス」



(株)クラダシ

“もったいない”を価値へ

食品ロス削減に賛同いただける食品関連事業者様などから買い取った商品(通常の流通ルートでの販売が難しくなった商品)を最大97%OFFでお客様へ販売し、売上の一部を社会貢献活動団体へと寄付する日本初・最大級の社会貢献型ショッピングサイトです。環境保護や動物保護の団体、クラダシ基金など、様々な社会貢献団体を支援しています。全国の協賛企業数は約850社、利用者数は約24万人です(2021年9月現在)。



EAT ME!

TABETE

すべての「食べて」を数へ手につなぐ

(株)コークッキング

自分にも、お店にも、地球にも。みんな心地よい食の選択を。

お店で売れ残ったパンやお惣菜、お料理などを近くのTABETEアプリ利用者にお知らせし、レスキュー(テイクアウト)していただける国内最大級の食品ロス削減サービスです。TABETEがきっかけで、通常来店する新しいお客様の獲得にもつながるうえ、コロナ禍で高まっているテイクアウト需要を取り込むことができます。全国の累計登録店舗数は約1,800店舗、累計登録者数は約46万人です(2021年9月現在)。



(一財)日本気象協会

未来に必要なモノの量を予測する

POSデータや気象データ、SNSデータ等から算出した商品カテゴリ別の需要予測指数(売リドキ!指数)を小売事業者等の皆様に提供し、従業員の皆様がその需要予測指数や天気予報を確認し、発注量や加工量、棚卸の調整や販売促進などに活用いただくことで、食品廃棄の削減や売上の増加等、生産性の向上につながります。

説明・相談会当日のスケジュール

- 1 説明・相談会の趣旨等の説明(京都市)**

説明・相談会の趣旨、本市や食品関連事業者の皆様が食品ロス削減に取り組む意義、本市の取組等を説明

5分程度
- 2 サービス内容の紹介(サービス提供事業者)**

サービスの詳細(サービス内容、メリット、実績、利用方法、金額等)を説明するとともに、事前にいただいた質問やオンライン参加の食品関連事業者の皆様を中心に質疑応答

70分程度
説明15分×3者
+
質疑応答25分
- 3 個別相談・質疑(ブース相談形式)**

サービス提供事業者と会場参加の食品関連事業者の皆様との間で個別に質疑・相談・交渉

40分程度

参加方法

会場参加とオンラインライブ配信いずれかでご参加していただけます。下記ホームページの申し込みフォームから必要事項を記入の上、参加申し込みください。

要申込



<https://shokuloss0serv-kyoto.com>

参加詳細はコチラ

※今後社会情勢によりオンラインライブ配信のみの開催及び延期・中止する場合があります。最新情報については各イベント当日までにHP等でご案内しますので、ご確認をお願いいたします。

お問い合わせ先

京都市環境政策局 循環型社会推進部 資源循環推進課

TEL:075-213-4930

発行:京都市環境政策局 循環型社会推進部 資源循環推進課
令和3年9月 京都市印刷物 第034473号

アクセスマップ



メルパルク京都 4階 研修室3【藤】

京都府京都市下京区東洞院通七条下ル東塩小路町676番13

【TEL】075-352-7444

JR及び京都市営地下鉄京都駅から徒歩1分

<https://www.mielparque.jp/kyoto/access/>

アクセスマップはコチラ ▶

